

bix

SL-02
Aura Akıllı Ampul
Kullanma Kılavuzu



Made in China



Ürünü kullanmadan önce
lütfen bu kılavuzu dikkatle inceleyin.

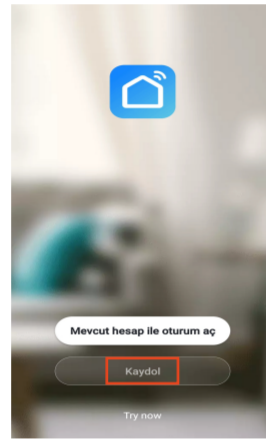
Bix Akıllı Ampul Kullanım Kılavuzu

Öncelikle "Smart Life" ya da "TuyaSmart" uygulamasını mobil cihazınıza indirin.

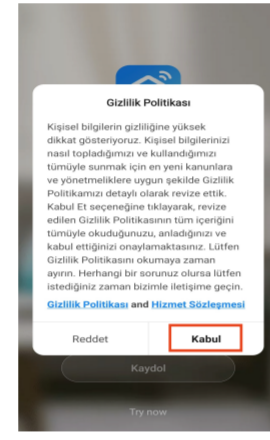


Uygulamaları yukarıdaki QR kodları taratarak ya da App Store/Google Play üzerinden "Smart Life" ya da "TuyaSmart" olarak aratarak indirebilirsiniz.

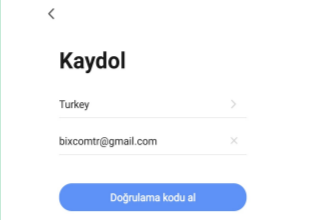
Smart Life uygulamasını açın ve "Kaydol" butonuna tıklayın.



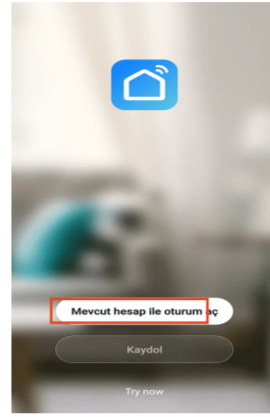
Gizlilik Politikasını "Kabul" butonuna tıklayın.



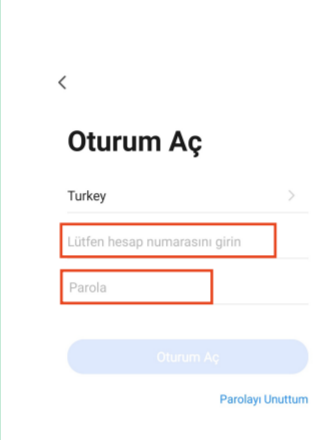
Kayıtlı olmak için e-posta adresinizi



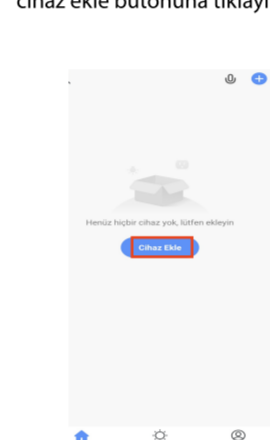
Kayıt işlemi tamamlandıktan sonra "Oturum aç" butonuna tıklayın.



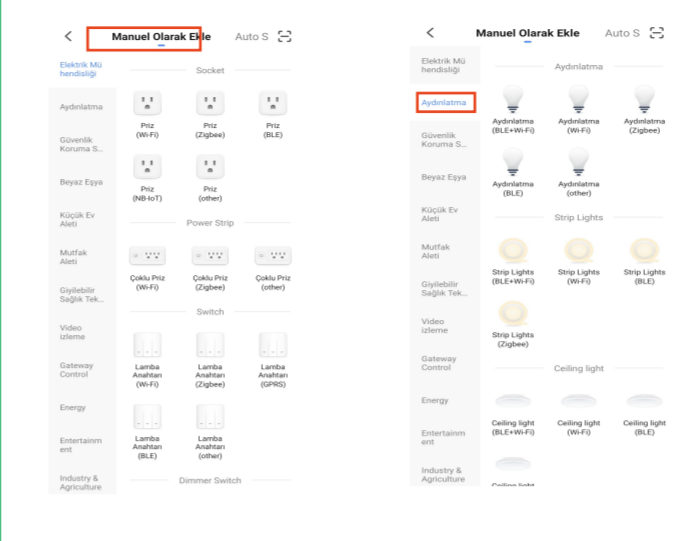
Uygulamaya giriş yapmak için lütfen e-posta adresinizi ile parolanızı girin.



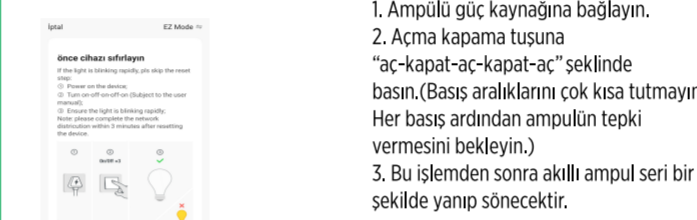
Uygulamaya başarılı bir şekilde giriş yaptıktan sonra cihaz ekle butonuna tıklayın.



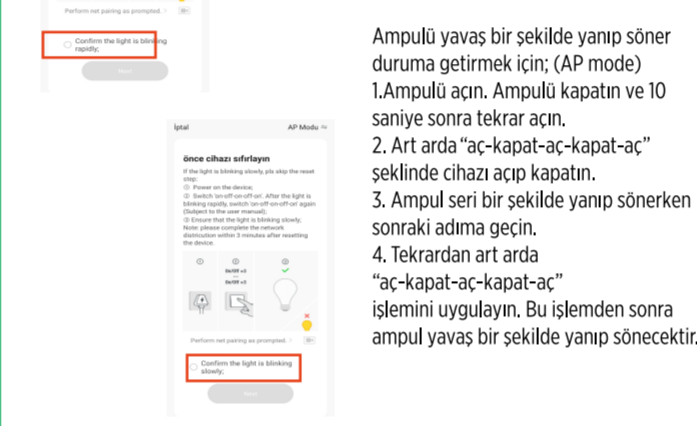
"Manuel Olarak Ekle" butonuna tıklayın.



Sizden ampulün seri bir şekilde yapıp, söndüğünü onaylamanız istenecektir.

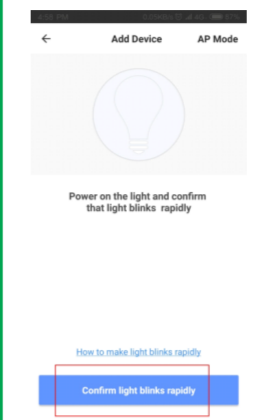


Ampulü seri yapıp söner duruma getirmek için; (EZ mode)
1. Ampülü güç kaynağına bağlayın.
2. Açma kapama tuşuna "aç-kapat-aç-kapat-aç" şeklinde basın.(Basış aralıklarını çok kısa tutmayın. Her basış ardından ampulün tepki vermesini bekleyin.)
3. Bu işlemden sonra akıllı ampul seri bir şekilde yapıp sönecektir.

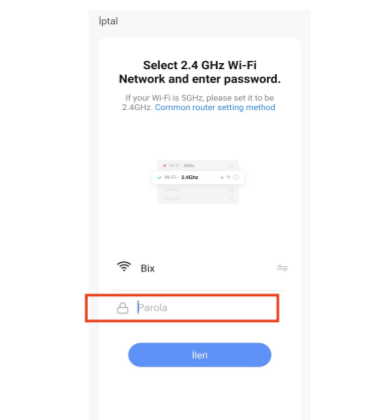


Ampülü yavaş bir şekilde yapıp söner duruma getirmek için; (AP mode)
1.Ampülü açın. Ampülü kapatın ve 10 saniye sonra tekrar açın.
2. Art arda "aç-kapat-aç-kapat-aç" şeklinde cihazı açıp kapatın.
3. Ampulü seri bir şekilde yapıp sönerken sonraki adıma geçin.
4. Tekrardan art arda "aç-kapat-aç-kapat-aç" işlemini uygulayın. Bu işlemden sonra ampul yavaş bir şekilde yapıp sönecektir.

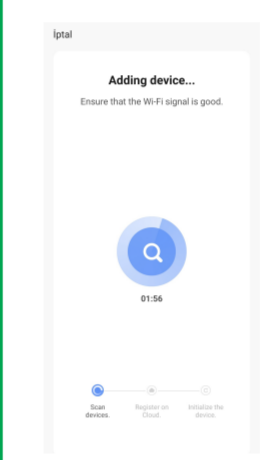
Ampulün seri bir şekilde yapıp söndüğünü onaylayın.



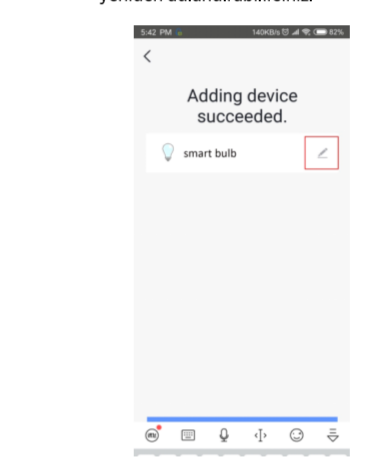
Ortamda bulunan "Wi-fi şifresini" girin.



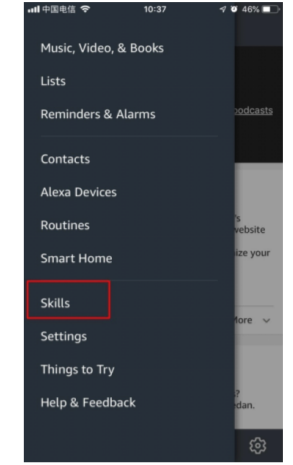
Bağlantı kurulumu.



Başarılı bir şekilde bağlantı kurulduktan sonra akıllı ampulünüzü yeniden adlandırabilirsiniz.

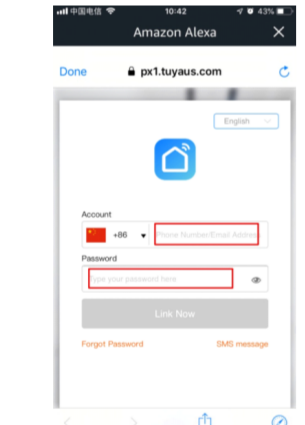
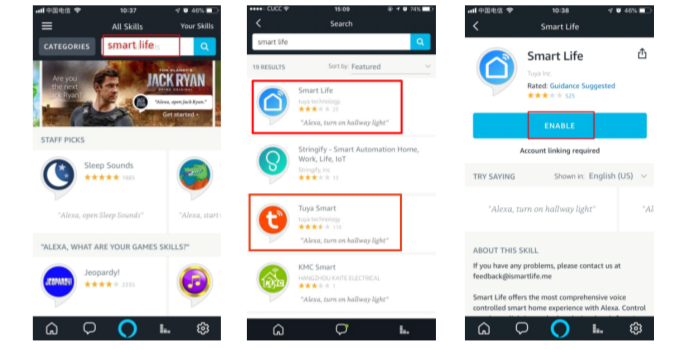


Akıllı cihazlarınızı Amazon Echo ile sesli komut kullanarak nasıl yönetebilirsiniz?
1. Adım: "Amazon Alexa" uygulamasını açın ve yetenekler sekmesine tıklayın.



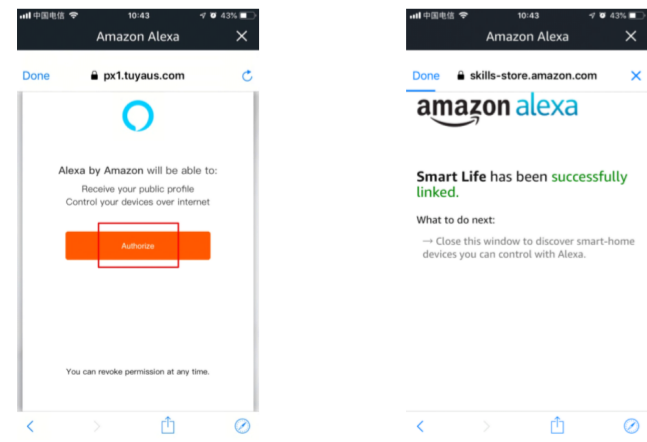
Adım 2

Smart Life ya da Tuya Smart olarak aratın. Smart Life ya da Tuya Smart'ı seçin. "Etkinleştir" e tıklayın.



Smart Life ya da Tuya Smart hesabınıza Amazon Alexa üzerinden giriş sağlayınız.

Daha sonra hesabınızı aşağıdaki yönergeleri uygulayarak ilişkilendirin.

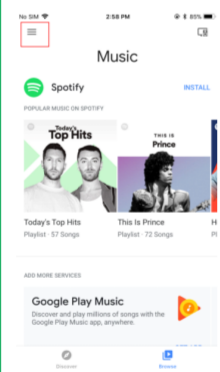


"Yetkilendir"e tıklayın.

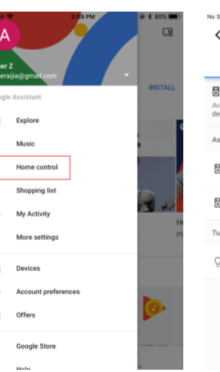
Başarılı bir şekilde bağlantı kurduunuz.

Google Home ile akıllı ampulü kontrol etmek için;

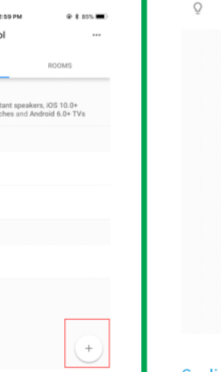
Google Home ana sayfasına gidin.



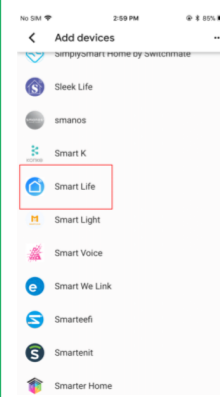
"Ev Kontrol" seçin.



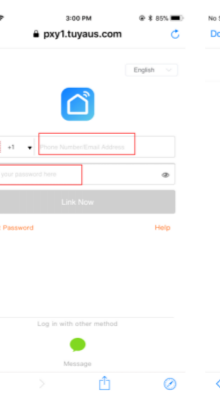
"+" ya tıklayın.



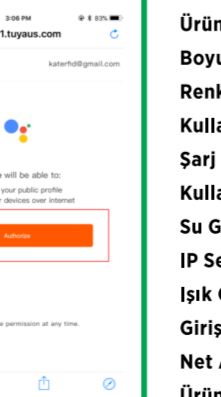
"Smart Life" ya da "Tuya Smart" seçeneğini seçin.



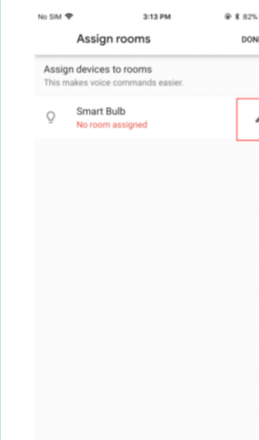
Smart Life ya da Tuya Smart hesabınıza giriş yapın.



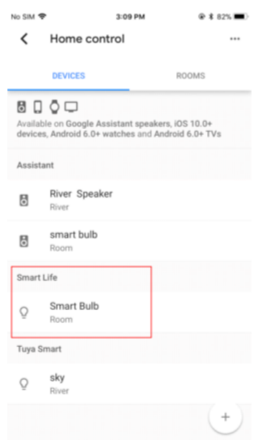
"Yetkilendir"i seçin.



Atanmış odalara erişmek için " " tıklayın.



Cihazınız ev kontrol sayfasında görüntülenecektir.



Sesli komutlar(cihazın isminin yatak odası lambası olduğunu varsayıyoruz.)

1. Alexa, yatak odası lambasını aç.
2. Alexa, yatak odası lambasını kapat.
3. Alexa, yatak odası lambasının ışık seviyesini %100'e ayarla.
4. Alexa, yatak odası lambasının rengini kırmızı/yeşil/mavi/sarı olarak ayarla.(Sadece RGB özelliği bulunan ampullerde desteklenir.)

Temel parametreler

Model: SL-02

Ürün Özellikleri: RGB, Wi-Fi-Bluetooth

Boyutlar: 60mmx118mm

Renk Seçenekleri: RGB (16 Milyon Renk)

Kullanım Süresi: 20000h

Şarj Seçeneği: Mevcut Değil

Kullanım Alanı: İç Mekan

Su Geçirmezlik: Yok

IP Sertifikası: IP20

Işık Gücü: 806lm/w-one pcs

Giriş Voltajı: 220-2 OV

Net Ağırlık: 42g

Ürün Standart Uygunluğu: EMC-LVD, New ERP 2, Reach-RoHS

WiFi bağlantısı hakkında sıkça sorulan sorular:

1. Mobil cihazınız ile akıllı cihazınızın WiFi üzerinden nasıl eşleştirirsiniz?

Bu cihaz sadece 2.4G bağlantı türünü desteklemektedir. Bu yüzden WiFi modeminizin 2.4G bağlantı sağladığından emin olun. Eğer modeminiz aynı anda 2.4G&5G bağlantı sağlıyorsa lütfen öncelikle modem ayarlarından 5G seçeneğini kapatın.

- (1). Lütfen mobil cihazınızı ve bağlanmak istediğiniz akıllı ürünü mümkün olduğunca WiFi modeminize yakın tutun.
- (2). Ek olarak, Eğer mode minizin kanalı diğerleri ile aynı ayarlar ise, bu durumda sinyal güçlü olmadığı halde yanlış sinyal aldığından dolayı güçlü gözükabilir. Bu durumu önlemek için kablosuz kanal aralığını 1-11 arasında bir değer olarak değiştirebilirsiniz.
- (3). Bir diğer faktör ise, modeminize bağlanabilir cihaz sayısının maksimumu ulaşmasıdır.

2. Akıllı ampulünüzü AP moduna nasıl geçirebilirsiniz?

AP modu genelde uyumlu mod olarak adlandırılır. Bu mod WiFi bağlantısı kurmak için en itibarlı yoldur. Cihazı seri bir şekilde yapıp söner moda getirmek için açma/kapama tuşlarına üçer defa basın. Ardından ci aزی yavaş yapıp söner moda sokmak için aynı işlemi tekrarlayın. Bu şekilde cihaz AP bağlantısı kurulabilecek şekilde gelir.

3. Bağlantı hala kurulmıyorsa ne yapmalıyız?

Sıkça sorulan sorular kısmındaki her adımı takip ettikten sonra bağlantı hala kurulamıyorsa lütfen başka bir mobil cihazı kişisel erişim noktasını açın ve o cihazı WiFi olarak kullanın. Bu şekilde bağlantı kurulabiliyorsa akıllı cihazda problem yoktur. Muhtemelen sorun modeminizdedir. Kişisel erişim noktasını kullanarak dahi cihazlar arası bağlantı kurulamıyorsa sorun üründerdir.

GARANTİ SARTLARI

1. Garanti süresi, malın teslim tarihinden itibaren başlar ve 2 yıldır. (Bu süre 2 yıldan az olamaz.)
2. Malın bütün parçaları dahil olmak üzere tamamı garanti kapsamındadır.
3. Malın ayıplı olduğunun anlaşılması durumunda tüketicici, 6502 sayılı Tüketicinin Korunması Hakkında Kanunun 11. maddesinde yer alan; A-Sözleşmeden dönme, B-Satış bedelinden indirim isteme, C-Ücretsiz onarımını isteme, D-Satılan ayıpsız bir misli ile değiştirilmesini isteme Haklarından birini kullanabilir.
4. Tüketicinin bu haklardan ücretsiz onarım hakkını seçmesi durumunda satıcı: işçilik masraflı, değiştirilen parça bedelii ya da başka herhangi bir ad altında hiçbir ücret talep etmesiz malın onarımını yapmak ve yaptırmakla yükümlüdür. Tüketicici ücretsiz onarım hakkını üretici veya ithalatçıya karşı da kullanabilir. Satıcı, üretici ve ithalatçı tüketicinin bu hakkını kullanmasından müteselsilen sorumludur.
5. Tüketicinin, ücretsiz onarım hakkını kullanması halinde malın; A-Garanti süresi içerisinde tekrar arızalanması, B-Tamirini için gereken azami sürenin aşılması, C-Tamirinin mümkün olmadığı, yetkili servis istasyonu, satıcı, üretici veya ithalatçı tarafından bir raporda belirlenmesi durumlarında, Tüketicici malın bedel iadesini, ayıp oranında bedel indirimi veya imkan varsa malın ayıpsız bir mal ile değiştirilmesini satıcıdan talep edebilir. Satıcı, tüketicinin talebini reddedemez. Bu talebin yerine misli ile getirilmesi durumunda satıcı, üretici ve ithalatçı müteselsilen sorumludur.
6. Malın tamir süresi 20 iş gününü geçemez. Bu süre, garanti süresi içerisinde mala ilişkin arızanın yetkili servis istasyonuna veya satıcıya bildirim tarihinde, garanti süresi dışında ise malın yetkili servis istasyonuna teslim tarihinden itibaren başlar. Malın arızasının 10 iş günü içerisinde giderilememesi halinde, üretici veya ithalatçı malın tamirini tamamlanuncaya kadar, benzer özelliklere sahip başka bir malı tüketicinin kullanımına tahsis etmek zorundadır. Malın garanti süresi içerisinde arızalanması durumunda, tamirde geçen süre garanti süresine eklenir.
7. Malın kullanma kılavuzunda yer alan hususlara aykırı kullanımından kaynaklanan arızalar garanti kapsamı dışındadır.
8. Tüketicici, garantiden doğan haklarının kullanılmasını ile ilgili çıkabilecek uyuşmazlıklarda yerleşim yerinin bulunduğu veya tüketicici işleminin yapıldığı yerdeki Tüketicici Hakem Heyetine veya Tüketicici Mahkemesine başvurabilir.
9. Satıcı tarafından bu Garanti Belgesinin verilmesi durumunda, tüketicici Gümrük ve Ticaret Bakanlığı Tüketicinin Korunması ve Piyasa Gözetimi Genel Müdürlüğüne başvurabilir.

Manufacturer / Importer
ORIGINAL
Teknoloji Dış Ticaret. Ltd. Sti.

Murat Çeşme Mh. E-5 Londra Asfaltı
No:122/A Tekno Center 4. Kat
Büyükkçekmece/İSTANBUL
0850 303 0 249
info@bix.com.tr
www.bix.com.tr

GARANTİ / WARRANTY

ÜRETİCİ VEYA İTHALATÇI FİRMANIN;

Ünvanı: Orjinal Teknoloji Dış Tic. LTD. ŞTİ.
Adresi: Murat Çeşme Mh. E-5 Londra Asfaltı
No:122/A Tekno Center 4. Kat Büyükkçekmece/İstanbul
Telefon: 0850 303 0 249
E-Posta: info@bix.com.tr

Yetkilinin İmzası: Fırmannın Kaşesi:

SATICI FİRMANIN

Ünvanı:
Adresi:
Telefonu:
Faks:
E-Posta:
Fatura Tarih ve Sayısı:
Teslim Tarihi ve Yeri:
Yetkilinin İmzası:
Fırmannın Kaşesi:

ÜRÜNÜN

Cinsi: Tüm Akıllı Ampuller
Markası: Bix
Modeli: Tüm Modeller
Garanti Süresi: 2 Yıl
Azami Tamir Süresi: 20 iş günü.
Bandrol ve Seri No: