

bix®

Çift Fonksiyonlu Telefon Tutucu



Kullanım Kılavuzu

Model No: BXCH7

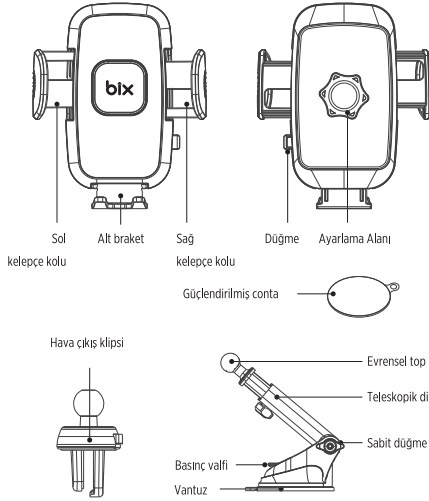
Made in China



Ürünü kullanmadan önce
lütfen bu kılavuzu dikkatle inceleyin.

"Değerli Müşterimiz,
Satın aldığımız için teşekkür ederiz! Lütfen kılavuzu okuyun ve
bu ürünü kullanmadan önce dikkatlice inceleyin.

Ürün Bilgileri



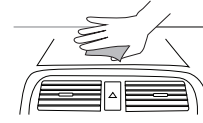
Paket İçeriği:

x1-Araç telefonu tutucu seti
x1-Kullanım kılavuzu

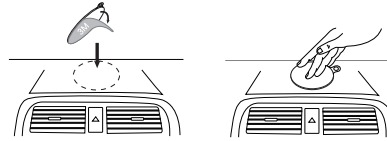
x1-Alkollü temizleme pamuğu

Talimatlar:

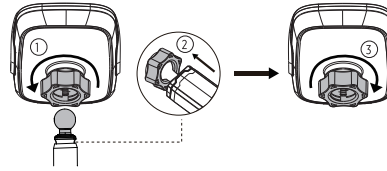
1. Orta konsolu temizlemek için alkollü temizleme pamuğu kullanın.
Sabit braketin konumu için temizledikten sonra kurumasını bekleyin.



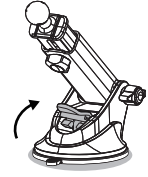
2. Paket içindeki vantuz takviye contasını takın, temizlenmiş orta konsola getirin ve
15 saniye boyunca sıkarak tamamen yapışmasını sağlayın.



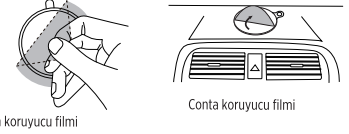
3. Somunu gevşetin, üniversal bileyi bile kanalına yerleştirin, ardından somunu sıkın.



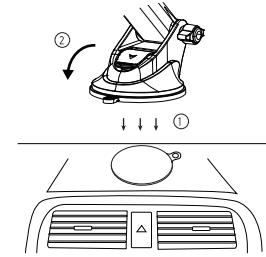
4. Basınç valfini açın.



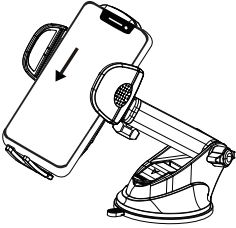
5. Vantuzun alt kısmındaki koruyucu filmi çıkarın.



6. Vantuzu orta konsoldaki conta üzerine bastırın ve basınç valfini kapatın.
Not: Braketin sabit konumu sürüş güvenliğini etkilememelidir.



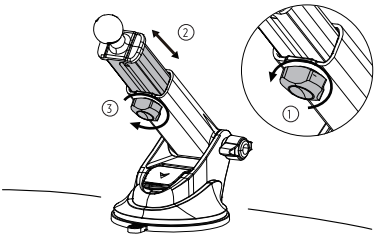
7. Cep telefonu standın üzerine yerleştirilir ve kurulum tamamlanır.



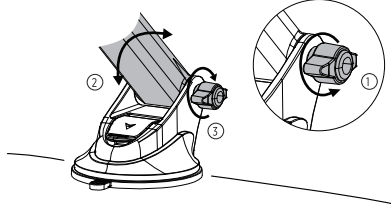
Not: Vantuzu ön cam'a da takabilirsiniz.

Açı ayarı:

1. Sabit düğmeyi çevirin, teleskopik kolu yukarı çekin ve aşağıdaki şekilde ayarlayın.



2. Düğmeyi çevirin ve gevşetin, teleskopik kolu geri çekin ve uygun açığa getirin;
ardından düğmeyi sıkın.



Uyarı:

Ürünün sökülmesi, darbe alması veya sıkıştırılması yasaktır. Çocukların kolayca erişebileceği bir yere
yerleştirmeyin ve ürünü ateşe atmayın. Ayrıca, araç sürüşü sırasında braketin açısını ayarlamak ve cep
telefonu kullanmak yasaktır. Ürünü kullanmadan önce aracın güvenli bir park durumunda olduğundan
emin olun.

İMALATÇI / İTHALATÇI FIRMA

ORJİNAL TEKNOLOJİ

Diş. Tic. Ltd. Şti.

Murat Çeşme Mh. E-5 Londra Asfaltı No:122/A Tekno Center 4. Kat, Büyücekmece / İstanbul

Tel : +90 850 303 0 249 / +90 212 527 91 92

info@bix.com.tr

GARANTİ ŞARTLARI

- Garanti süresi, malın teslim tarihinden itibaren başlar ve 2 yıldır. (Bu süre 2 yıldan az olamaz.)
- Malın bütün parçaları dahil olmak üzere tamamı garanti kapsamındadır.
- Malın ayıllı olduğunun anlaşılması durumunda tüketicisi, 6502 sayılı Tüketicinin Korunması Hakkında Kanununun 11. maddesinde yer alan;
A-Sözleşmeden dönme,
B-Satış bedelinden indirim isteme,
C-Ücretsiz onarım isteme,
D-Satılan ayıpsız bir misli ile değiştirilmesini isteme
Haklarından birini kullanabilir.
- Tüketicinin bu haklardan ücretsiz onarım hakkını seçmesi durumunda satıcı; işçilik masrafı, değiştirilen parça bedeli ya da başka herhangi bir ad altında hiçbir ücret talep etmeksizin malın onarımını yapmak ve yaptırmakla yükümlüdür. Tüketicisi ücretsiz onarım hakkını üretici veya ithalatçıya karşı da kullanabilir. Satıcı, üretici ve ithalatçı üreticinin bu hakkını kullanmasından müteselsilen sorumludur.
- Tüketicinin, ücretsiz onarım hakkını kullanması halinde malın;
A-Garanti süresi içerisinde tekrar arızalanması,
B-Tamiri için gereken azami sürenin aşılması,
C-Tamirinin mümkün olmadığı için, yetkili servis istasyonu, satıcı, üretici veya ithalatçı tarafından bir raporla belirlenmesi durumunda,
Tüketicisi malın bedel iadesini, ayıp oranında bedel indirimi veya imkan varsa malın ayıpsız bir mal ile değiştirilmesini satıcıdan talep edebilir. Satıcı, üreticinin talebini reddedemez. Bu talebin yerine misli ile getirilmesi durumunda satıcı, üretici ve ithalatçı müteselsilen sorumludur.
- Malın tamir süresi 20 iş gününü geçemez. Bu süre, garanti süresi içerisinde mala ilişkin arızanın yetkili servis istasyonuna veya satıcıya bildirim tarihinde, garanti süresi dışında ise malın yetkili servis istasyonuna teslim tarihinden itibaren başlar. Malın arızasının 10 iş günü içerisinde giderilememesi halinde, üretici veya ithalatçı malın tamiri tamamlanuncaya kadar, benzer özelliklere sahip başka bir malı üreticinin kullanımına tahsis etmek zorundadır. Malın garanti süresi içerisinde arızalanması durumunda, tamirde geçen süre garanti süresine eklenir.
- Malın kullanma kılavuzunda yer alan hususlara aykırı kullanılmasından kaynaklanan arızalar garanti kapsamı dışındadır.
- Tüketicisi, garantiden doğan haklarının kullanılması ile ilgili çıkabilecek uyuşmazlıklarda yerleşim yerinin bulunduğu veya tüketici işleminin yapıldığı yerdeki Tüketicisi Hakem Heyetine veya Tüketicisi Mahkemesine başvurabilir.
- Satıcı tarafından bu Garanti Belgesinin verilmesi durumunda, tüketici Gümrük ve Ticaret Bakanlığı Tüketicinin Korunması ve Piyasa Gözetimi Genel Müdürlüğüne başvurabilir.

GARANTİ / WARRANTY

ÜRETİCİ VEYA İTHALATÇI FİRMANIN;

Ünvanı: Orijinal Teknoloji Dış Tic. LTD. ŞTİ.

Adresi: Murat Çeşme Mh. E-5 Londra Asfaltı

No:122/A Tekno Center 4. Kat Büyücekmece / İstanbul

Telefon: 0850 303 0 249

E-Posta: info@bix.com.tr

Yetkilinin İmzası: Firmanın Kaşesi:

ORJİNAL TEKNOLOJİ
Diş. Tic. Ltd. Şti.
Murat Çeşme Mh. E-5 Londra Asfaltı Cad.
No:122/A Büyücekmece / İstanbul
Büyücekmece / İstanbul / 8470369291

SATICI FİRMANIN

Ünvanı:

Adresi:

Telefonu:

Faks:

E-Posta:

Fatura Tarih ve Sayısı:

Teslim Tarihi ve Yeri:

Yetkilinin İmzası:

Firmanın Kaşesi:

ÜRÜNÜ

Cinsi: Tüm Telefon Tutucular

Markası: Bix

Modeli: Tüm Modeller

Garanti Süresi: 2 Yıl

Azami Tamir Süresi: 20 iş günü.

Bandrol ve Seri No: