



BP-02 AKILLI PRİZ

Kullanma Kılavuzu



Bix Akıllı Priz Kullanma Kılavuzu

Ürün Şeması

İşlev Tuşu ve Gösterge Tarifi;
Cihazı açmak için güç tuşuna basın, gösterge mavi ışık yakıyorsa cihaz açık demektir. Güç tuşuna 5 saniye boyunca basılı tutun, mavi ışık seri bir şekilde yanıp söniyorsa (saniyede 2 kez) cihaz eşleştirilmeye hazır demektir. Gösterge seri bir şekilde yanıp söndüğü zaman cihaz EZ modundadır. Cihaz EZ modundayken güç tuşuna 5 saniye kadar daha basılı tutarsanız AP moduna geçiş sağlanmış olur. AP modunda ise gösterge ışığı yavaş bir şekilde yanıp söner.

Teknik Parametreler;
Maksimum Akım: 10A
Anma Voltajı: 100-240V
Anma Gücü: 2200W
Giriş Voltajı: 100-240V
Kablosuz Bağlantı Türü: Wi-Fi 2.4GHz
Çalışma Sıcaklığı: -10°C - 60°C
Desteklenen Sistemler: Android/iOS

Cihaz ile mobil uygulama üzerinden bağlantı kurma;

Mobil uygulamayı kurmak için akıllı telefonunuz aracılığı ile aşağıdaki QR kodu okutabilir ya da uygulama marketiniz üzerinden "Smart Life" veya "Tuya Smart" olarak arama yaparak kurulum sağlayabilirsiniz.



1. Adım:

Mobil uygulamaya üyelik bilgileriniz ile giriş yapın. Eğer kayıtlı bir üyeliğiniz yoksa, yeni üyelik oluşturmak için "Kaydol" a tıklayın. Bu sayfa kaydolma sürecinin anlatımını içerecektir.

Kaydolma süreci;

1. Uygulama giriş arayüzünde bulunan "Kaydol" yazısına tıklayın.

2. Bu kısımda otomatik olarak "Gizlilik Sözleşmesi" karşınıza çıkacaktır. Bütün sözleşmeyi okuduktan sonra "Kabul" üzerine tıklayın.

3. Sistem otomatik olarak bulunduğunuz bölgeyi ve ülkeyi saptayacaktır. Ülke kodunuzun seçimini kendiniz manuel olarak yapabilirsiniz. E-mail adresinizi girin ardından "Doğrulama kodu gönder" e tıklayın.

4. Size gönderilen doğrulama kodunu girin ve ardından parolanızı belirleyin.

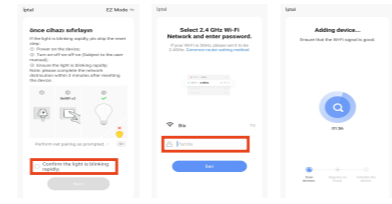
5. Kaydolma işlemi bitirmek için "Tamamlandı" tuşuna tıklayın, ardından aile ağı kurmaya başlayabilirsiniz. Akıllı telefonunuzun evinizdeki WiFi'a bağlı olduğundan emin olun. Cihaz eklemek için uygulamaya giriş yaptıktan sonra ana sayfanın sağ üst köşesinde bulunan "+" simgesine tıklayın ve ardında "Elektrik Mühendisliği" sekmesini seçin.



2. Adım:

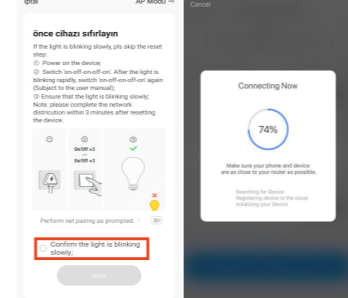
Cihazı güç kaynağına bağlayın. Güç tuşuna 5 saniyeden uzun olacak şekilde basılı tutun. Basılı tutma işlemi mavi göstergenin hızlı bir şekilde yanıp söner moda geçinceye kadar devam ettirin. Ardından uygulama üzerinden göstergenin seri bir şekilde yanıp söndüğünü onaylayın.

3. Adım: WiFi parolanızı girin ve "ileri" tuşuna tıklayın.



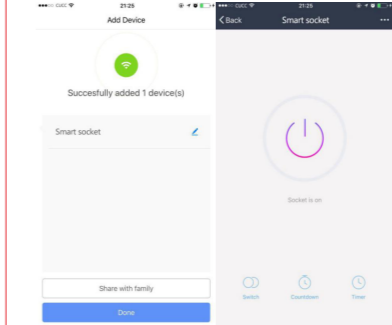
4. Adım:

Cihazlar sayfasına girin ve WiFi parolanızı girin. Bu işlemler sonunda bağlantının kurulmasını bekleyin.

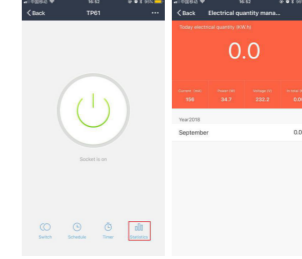


4. Adım:

Cihazlar sayfasına girin ve konfigürasyonu tamamlayın.

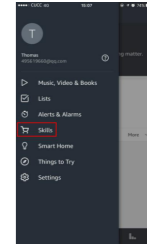


İstatistik fonksiyonunun kullanımı:
Sayfanın sağ alt köşesinde bulunan "İstatistikler" ikonuna tıklayın. "Elektriksel Kalite Yönetimi" sayfasına yönlendirileceksiniz. Buradan anlık değerleri kontrol edebilirsiniz.



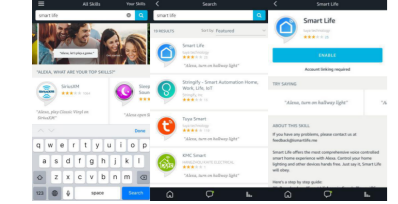
Akıllı cihazlarınızı Amazon Echo ile sesli komut kullanarak nasıl yönetebilirsiniz?

1. Adım: "Amazon Alexa" uygulamasını açın ve yetenekler sekmesine tıklayın.



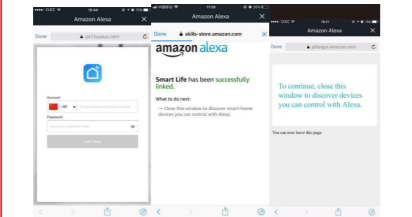
Adım 2

Smart Life ya da Tuya Smart olarak aratın. Smart Life ya da Tuya Smart'ı seçin. "Etkinleştir" e tıklayın.



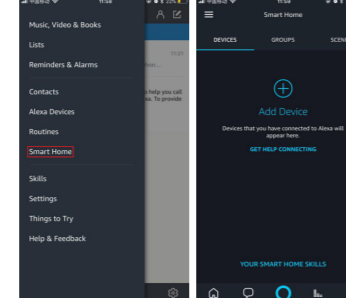
Adım 3

Ülke kodunuzu seçin ve mobil uygulama hesabınızla giriş yapın. Ardından "Şimdi Bağla" tuşuna tıklayın. Bağlanma işlemi tamamlandıktan sonra "Tamamlandı" tuşuna basın.



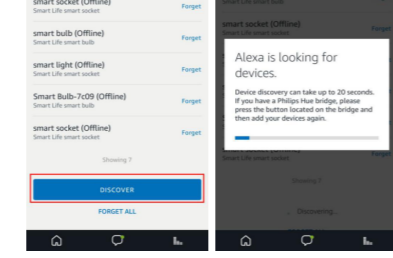
Adım 4

Meniye geri dönün ve "Akıllı Ev" tuşuna tıklayın. "Cihazlar" sekmesini seçin ve ardından "Keşfet" tuşuna tıklayın.



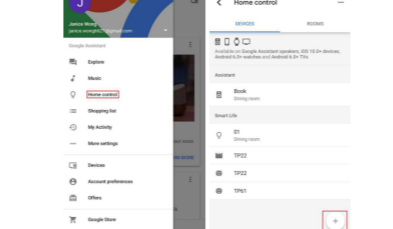
Adım 5

Artık Alexa'yı kullanarak cihazınızı dilediğiniz gibi kontrol edebilirsiniz.



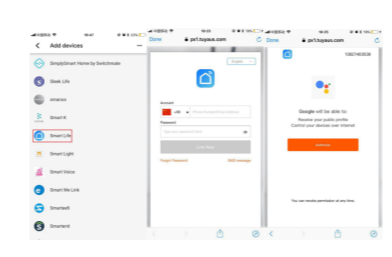
Cihazımı Google Home ile nasıl eşleştirebilirim?

1. Google Home anasayfasında üst köşedeki menüye tıklayın. Açılan menüde "Ev Kontrol" sekmesini seçin.
2. Ardından cihaz eklemek için açılan sayfanın sağ alt köşesinde bulunan "+" simgesine tıklayın.
3. Açılan listeden "Smart Life" ya da "Tuya Smart" uygulamalarını seçin.



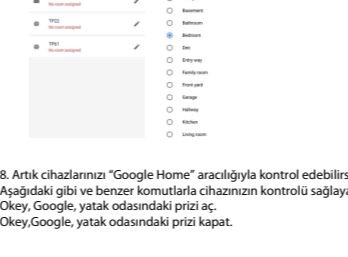
4.

Lütfen yaşadığınız ülkeyi seçin ve yeni açılan pencerede "Smart Life" ya da "Tuya Smart" hesabınızı ile giriş yapın. Ardından "Şimdi Bağla" tuşuna tıklayın.



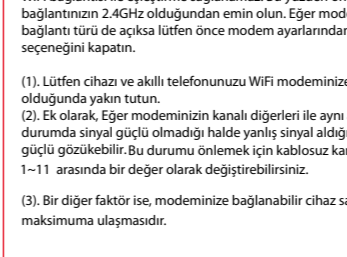
5.

Yetkilendirme sayfasının açılmasının ardından "Yetkilendir" tuşuna tıklayın.



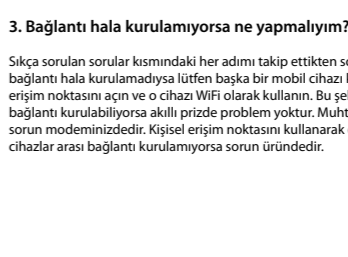
6.

Bu işlemlerin ardından sizden oda ataması yapmanız istenecek.



7.

Cihaz için odaların atamasını tamamladıktan sonra, cihazınız "Ev Kontrol" listesinde görüntülenecektir.



7. Cihaz için odaların atamasını tamamladıktan sonra, cihazınız "Ev Kontrol" listesinde görüntülenecektir.

WiFi bağlantısı hakkında sıkça sorulan sorular;

1. WiFi bağlantısı ile cihazımı nasıl akıllı telefonumla eşleştirebilirim?

Bu cihaz sadece 2.4GHz WiFi bağlantısını desteklemektedir. 5GHz WiFi bağlantısı ile eşleştirme sağlanamaz. Bu yüzden öncelikle WiFi bağlantınızın 2.4GHz olduğundan emin olun. Eğer modeminizde iki bağlantı türü de açıkça lütfen önce modem ayarlarından 5GHz seçeneğini kapatın.

(1). Lütfen cihazı ve akıllı telefonunuzu WiFi modeminize mümkün olduğunda yakın tutun.
(2). Ek olarak, Eğer modeminizin kanalı diğerleri ile aynı ayar da ise, bu durumda sinyal güçlü olmadığı halde yanlış sinyal aldığından dolayı güçlü gözükabilir. Bu durumu önlemek için kablosuz kanal aralığını 1-11 arasında bir değer olarak değiştirebilirsiniz.

(3). Bir diğer faktör ise, modeminize bağlanabilir cihaz sayısının maksimuma ulaşmasıdır.

2. Akıllı Prizinizi nasıl AP eşleştirme moduna sokabilirsiniz?

Cihazın göstergesinin seri bir şekilde yanıp sönmeye için güç tuşuna 8 saniye boyunca basılı tutun. Ardından göstergenin yavaş bir şekilde yanıp sönmeye için 8 saniye daha güç tuşuna basılı tutun. Bu şekilde cihaz AP moda geçiş yapmış olur.

3. Bağlantı hala kurulamıyorsa ne yapmalıyım?

Sıkça sorulan sorular kısmındaki her adımı takip ettikten sonra bağlantı hala kurulamadıysa lütfen başka bir mobil cihazı kişisel erişim noktasını açın ve o cihazı WiFi olarak kullanın. Bu şekilde bağlantı kurulabiliyorsa akıllı prize de problem yoktur. Muhtemelen sorun modeminizdedir. Kişisel erişim noktasını kullanarak dahi cihazlar arası bağlantı kurulamıyorsa sorun üründerdir.

Garanti / Warranty

Üretici veya İthalatçı Firmamız;
Unvanı: Orjinal Teknoloji Dış Tic. LTD. ŞTİ.
Adresi: Tahtakale Mh. Tahtakale Cd.
Asrı İş Hanı No:29/101-102
Fatih/İstanbul
Telefon: +90212 527 91 92
E-Posta: info@buphone.com.tr

Satıcı Firmamızın Unvanı;
Adresi: Tahtakale Mh. Tahtakale Cd.
Asrı İş Hanı No:29/101-102
Fatih/İstanbul
Telefon: +90212 527 91 92
E-Posta: info@buphone.com.tr

Ürünün
Cinsi: Akıllı Priz
Markası: Bix
Modeli: BP-02
Garanti Süresi: 2 Yıl
Azami Tamir Süresi: 20 iş günü.